



CONTAMINANTES COMUNES

Mantenimiento del Paisaje

- Pesticidas
- Fertilizantes
- Herbicidas
- Diésel, grasa, gasolina y aceite
- Sedimentos
- Basura
- Residuos (hojas de los árboles, recortes de césped)

Entrenamiento

- Entrene periódicamente a sus empleados sobre prácticas de jardines sostenibles

Para aprender más sobre Jardinería Sostenible y conservación del agua, visite el sitio de Monterey Bay Friendly Landscaping con este enlace: <https://green-gardener.org/>

¿Necesita mantillo? Mantillo gratis es fácilmente disponible a través del condado. Para la ubicación de apilados de pajote gratis visite **Salinas Valley Recycling.org** para localizar mantillo libre de costo:

<https://svswa.org/salinas-valley-recycling-and-disposal-facilities/johnson-canyon-landfill/>



ACERCA DE ESTA GUÍA

Muchas personas y empresas no se dan cuenta que sus prácticas del paisaje pueden contaminar nuestros arroyos locales, ríos o mares. Este guía provee mejores prácticas generales de manejo (BMPs) para negocios de jardinería. Se listan recursos adicionales para una gama más amplia de ordenaciones adecuadas.

Las actividades de mantenimiento de jardinería a veces generan contaminantes que pueden ser recogidos al mismo tiempo de riego o por escurrimiento de aguas pluviales que luego son transportados al desagüe de tormenta que resulta en nuestras corrientes locales, arroyos, ríos y en el océano. Usted puede ayudar a reducir la contaminación del agua mediante la aplicación de los siguientes enfoques:

- Implemente un programa de manejo integrado de plagas (MIP) que utilice controles biológicos y culturales para prevenir y controlar plagas, promover plantas sanas y reducir los riesgos de exposición de pesticidas a la salud humana y el medio ambiente.
- Mantenga la maquinaria y equipo de paisaje sintonizado y en condiciones óptimas para los escapes y aumente la eficacia del combustible.
- Plante plantas tolerantes a la sequía en un paisajismo natural o diseñado para reducir el consumo de agua y pesticidas.
- Mantenga reservas de material y productos químicos cubiertos, lejos de las entradas de desagüe de tormenta y fuera de la calle.
- Tenga materiales de limpieza disponibles y utilice métodos secos para limpiar derrames.
- Guarde, maneje, disponga de productos químicos y materiales de limpieza correctamente.

¿Sabía Usted? Reciclado del pasto es una manera natural de fertilizar el césped y reduce el tiempo de limpieza. Inicialmente corte el zacate a una altura de una pulgada y deje trozos recortes cuando corte el césped. Después del primer corte, siga la regla de un tercio seguido para que no más de un tercio en altura de césped se corte cada vez.

EVALUE EL MANTENIMIENTO DEL PAISAJE

- Utilice soluciones sin químicas tal como modificación de suelos con compost, deshierbe a mano y reemplacé plantas con plantas que sean nativas y apropiadas para el clima (tolerante a la sequía).
- Considere tratamientos químicos sostenibles para reemplazar fertilizantes, pesticidas y herbicidas.
- Utilicé controladores automáticos que ajustan el riego según las condiciones del tiempo.

MANEJE ADECUADAMENTE IRRIGACION Y ESCURRIMIENTO

- Tome tiempo y ubique los cabezales de irrigación para minimizar el escurrimiento.
- Minimice escurrimiento el con uso del horario basado en la evapotranspiración y con el uso de sensores de lluvia.
- Evite regar en exceso el paisaje para no solo conservar agua, pero para prevenir escurrimiento que puede contener fertilizante, nutrientes, y pesticidas a los arroyos locales, ríos, y océanos.
- Use una boquilla de manguera para controlar la cantidad de agua que usted utilice o establezca sistemas de riego que refleja sus requisitos de conservación de agua de la ciudad.
- Revise periódicamente el sistema de riego para comprobar que no haya goteos.
- Asegúrese de que sprincklers no estén dirigidos al cemento/elementos sólidos.
- Utilice los bordes del pavimento para reducir la sobre pulverización y escurrimiento.



¿Quiere saber más?

Aproveche de los siguientes servicios gratuitos:

Descargue o imprime materiales de BMP

Asegúrese de comprobar siempre:

- Ordenanzas de paisaje local Periódicamente.
- Restricciones de sequía.
- Requisitos de licencia de negocio para la ciudad donde se encuentra su servicio de paisaje.



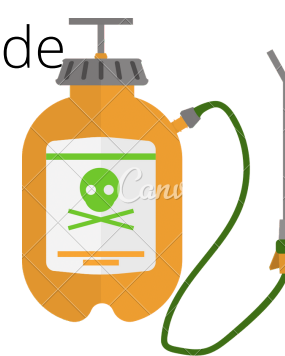
USE MANTILLO U OTRAS MEDIDAS DE CONTROL DE EROSIÓN

- Pajote, astillas de madera y otros materiales de cubierta retienen la humedad del suelo y evitan la erosión.
- Para las áreas alrededor de árboles y arbustos, deje tres a cuatro pulgadas de pajote para reducir la evaporación y construir suelo sano.

¿Sabías Que? Pajote aumenta la capacidad de retención de agua del suelo que resulta en la necesidad de menos riego y regula la temperatura de la tierra para una raíz sana.

GESTIONAR ADECUADAMENTE LOS PLAGUICIDAS, HERBICIDAS Y FERTILIZANTES

- La etiqueta de un contenedor de plaguicidas es un documento legal. Use pesticidas solo siguiendo las instrucciones.
- Seleccione un pesticida específico para la plaga que quiera controlar. Identificar el problema específico tomando una muestra a su vivero local o la oficina del Comisionado agrícola local, o póngase en contacto con el programa de maestro jardinero.
- Use métodos mecánicos y/o naturales para eliminar plagas en primer lugar. Esto puede reducir la necesidad de tratamientos químicos.
- Aplique los productos de pesticidas, herbicidas o fertilizantes de aerosol que son listo para su uso en lugar de mezclar sus propios concentrados.
- Considere métodos alternativos de gestión tales como plantas resistentes a las plagas, reposición de sellado, eliminación de fuentes de alimentación y eliminación de sitios de anidación. Comience siempre con métodos naturales, sin tóxicos para el control de plaguicidas.

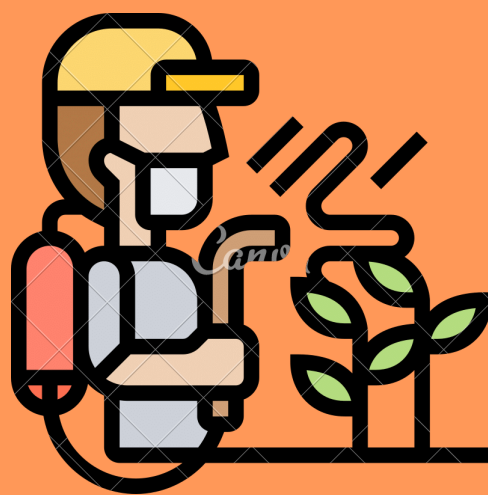


MANEJE Y DISPONGA DE PRODUCTOS QUÍMICOS ADECUADAMENTE

- Mezcle o use lo que usted necesita. Cuando se trata de tratamientos químicos, más no es mejor. Trate el terreno en áreas que no excedan de dos pies cuadrados, siempre que sea posible. Evite aplicaciones de spray o fuera del objetivo.
- Asegúrese de manejar y guardar productos químicos adecuadamente según el producto la hoja de datos de seguridad (SDS) y asegures que las áreas de almacenamiento están diseñadas para contener los derrames.
- No se aplique pesticidas, herbicidas y fertilizantes durante el riego, en las 48 horas de lluvias previstos, o cuando las velocidades del viento estén por encima de cinco millas por hora.
- Maneje con cuidado gasolina, diésel, aceite y grasa. Utilice un embudo o pico para evitar que se derrame al equipo de abastecimiento.
- Este preparado para manejar derrames. Mantenga un kit de derrames cerca con equipo de protección personal y materiales absorbentes (arena, gatos o aserrín). Cubra los derrames con materiales absorbentes y material contaminado en una bolsa de plástico sellada o contenedor con tapa y deséchelo como residuo peligroso.
- No descargue de productos químicos, desagües, sumideros, alcantarillas, cunetas, o en suelo. Disponga de productos químicos a través de los eventos de recolección de residuos peligrosos locales (residentes) o un contratista de residuos peligrosos aprobado por el estado (de negocios).

¿Sabía Que? Ocupational Safety y Health Administración (OSHA) Hazard Comunicación Standard ha adoptado el enfoque del sistema global armonizado (GHS) para la clasificación de productos químicos y comunica información sobre riesgo en etiquetas y SDS. Para más información sobre el SAM, visite sitio web de OSHA <http://www.osha.gov>

**SÓLO LA LLUVIA POR EL
DRENAJE DE TORMENTA**



LIMPIEZA Y ELIMINACIÓN DE RESIDUOS DE PAISAJE

- NO sople residuos de jardinería en las entradas de desagüe o la calle o use una manguera para enjuagar la basura y los residuos de las superficies pavimentadas.
- Barra sedimento residual, hojas y residuos de jardinería para evitar la dispersión por el viento o por contacto con el escurrimiento de agua de lluvia o riego. Estos derrames pueden transportar la basura a un arroyo cercano, arroyo, río o mar.
- Disponga de residuos de jardinería:
 - recortes, hojas de los árboles y adornos, matorrales y arbustos y adornos, árbol de extremidades/sucursales (< 4 pulgadas de diámetro) en un contenedor de residuos verde mejor aún, dejarlos en el sitio como mantillo para eliminar el arrastre residuos.
 - Miembros y ramas del árbol (\geq 4 pulgadas de diámetro) en un vertedero autorizado o compostaje/mantillo.

REGLAMENTOS, REGISTROS E INFORMES

- Siga con el código de California de regulaciones sección 6970 protección superficial en entornos no agrícolas al aire libre.
- Utilice a un profesional con un certificado de aplicador cualificado con Q categoría o categoría B, o una licencia de aplicador cualificado con categoría B para supervisar el uso de pesticidas.
- Obtenga una licencia comercial de mantenimiento jardinero Pest Control del Departamento de California de regulación de pesticidas (DPR).
- Registre los tipos y cantidades de pesticidas, herbicidas y fertilizantes utilizados.



